



## O fornecimento de soja responsável através da Associação Internacional de Soja Responsável



# A importância da soja responsável

A soja é uma das commodities agrícolas mais importantes do mundo. É a maior fonte de proteína no planeta, uma parte integrante das indústrias de carne, peixe e laticínios e um componente importante de vários outros produtos e combustíveis.



Hoje, centenas de milhões de pessoas do mundo inteiro consomem carne, ovos e laticínios de animais alimentados com soja; vestígios de soja são encontrados em inúmeros alimentos processados.

Nos últimos 50 anos, a área de terra dedicada à soja cresceu dez vezes, chegando a mais de 1 milhão de quilômetros quadrados - o equivalente à área total da França, Alemanha, Bélgica e Holanda juntas.

Não há sinais de que essa tendência vá parar: a Organização das Nações Unidas para Agricultura e Alimentação (FAO) estima que a produção deve quase dobrar até 2050 (Fonte: WWF, The Growth of Soy Impact and Solutions).

É, portanto, fundamental minimizar os impactos ambientais e sociais da produção de soja, e que todos os atores que trabalham na cadeia de fornecimento de soja se juntem à jornada rumo a um futuro onde a produção global de soja seja sustentável. Isso significa que não deve haver qualquer desmatamento ou perda de habitats valiosos, que devem ser promovidos bons padrões de condições de trabalho e que as comunidades locais não devem sofrer qualquer impacto negativo.

## O crescimento da produção global de soja



Fonte: SOPA <sup>1</sup>  
Fonte: WWF <sup>2</sup>





# Associação Internacional de Soja Responsável – possibilitando a transformação de sua cadeia de suprimentos

Criada em 2006 em Zurique (Suíça), a Associação Internacional de Soja Responsável é uma associação sem fins lucrativos reconhecida internacionalmente e que trabalha para promover o crescimento da produção, do comércio e do uso responsável da soja. Ela opera por meio de cooperação com atores envolvidos na cadeia de valor da soja - desde a produção até o consumo.

A RTRS define o padrão de soja responsável. Seu regime de certificação garante que a soja RTRS atenda aos mais altos critérios ambientais (incluindo a garantia de desmatamento zero verificada por terceiros) e também a uma série de requisitos sociais e trabalhistas.

Em formato de Mesa Redonda, a RTRS reúne mais de 180 membros de todas as partes da cadeia de suprimentos da soja, incluindo produtores, fornecedores, fabricantes, varejistas, instituições financeiras, organizações da sociedade civil e governos. Com um público tão amplo, a RTRS é um ambiente real, composto por diversas partes interessadas e que visa facilitar o diálogo global sobre soja responsável; a associação encontra-se em uma posição única para fomentar a melhoria contínua em toda a cadeia de suprimentos. A RTRS defende a ideia de que a soja responsável é economicamente viável, socialmente benéfica e ambientalmente adequada.



## Informações importantes sobre a RTRS

Criada em 2006

Uma organização multipartes

Tem mais de 180 membros

A RTRS reúne 3 grupos constitutivos em um processo de tomada de decisão baseado em consenso





# Como a RTRS oferece acesso à soja responsável

A RTRS oferece soja certificada de duas maneiras. A primeira é na forma de material físico (agregando valor à certificação da produção de soja, onde cada etapa da cadeia de fornecimento - a partir do nível de produção - foi verificada e auditada por organismos de certificação credenciados internacionalmente). A segunda é na forma créditos (produção de soja verificada e auditada na própria fazenda).

Os compradores de soja responsável têm fácil acesso às duas opções na plataforma de comercialização on-line da RTRS; também recebem apoio ao longo do processo para garantir a escolha da melhor opção disponível para atender às necessidades de indivíduos e organizações.

Leia mais sobre a plataforma de comercialização on-line e as opções disponíveis [aqui](#)

## Cinco razões para comprar soja responsável por meio da RTRS

1



**Desmatamento Zero**  
A soja responsável que você compra tem garantia absoluta de desmatamento zero e conversão zero de áreas de alto valor de conservação e de vegetações nativas.

2



**Condições de trabalho e relações com a comunidade**  
A soja certificada pela RTRS atende a altos padrões de condições sociais e trabalhistas.

3



**Um suprimento saudável**  
Os suprimentos da RTRS estão em franco crescimento - 4 milhões de toneladas de soja certificada foram disponibilizados para venda no mercado em 2017.

4



**Flexível e sob medida**  
Existe uma ampla gama de opções disponíveis para variar o tipo de certificação, agregar recursos e refletir os requisitos individuais de cada empresa.

5



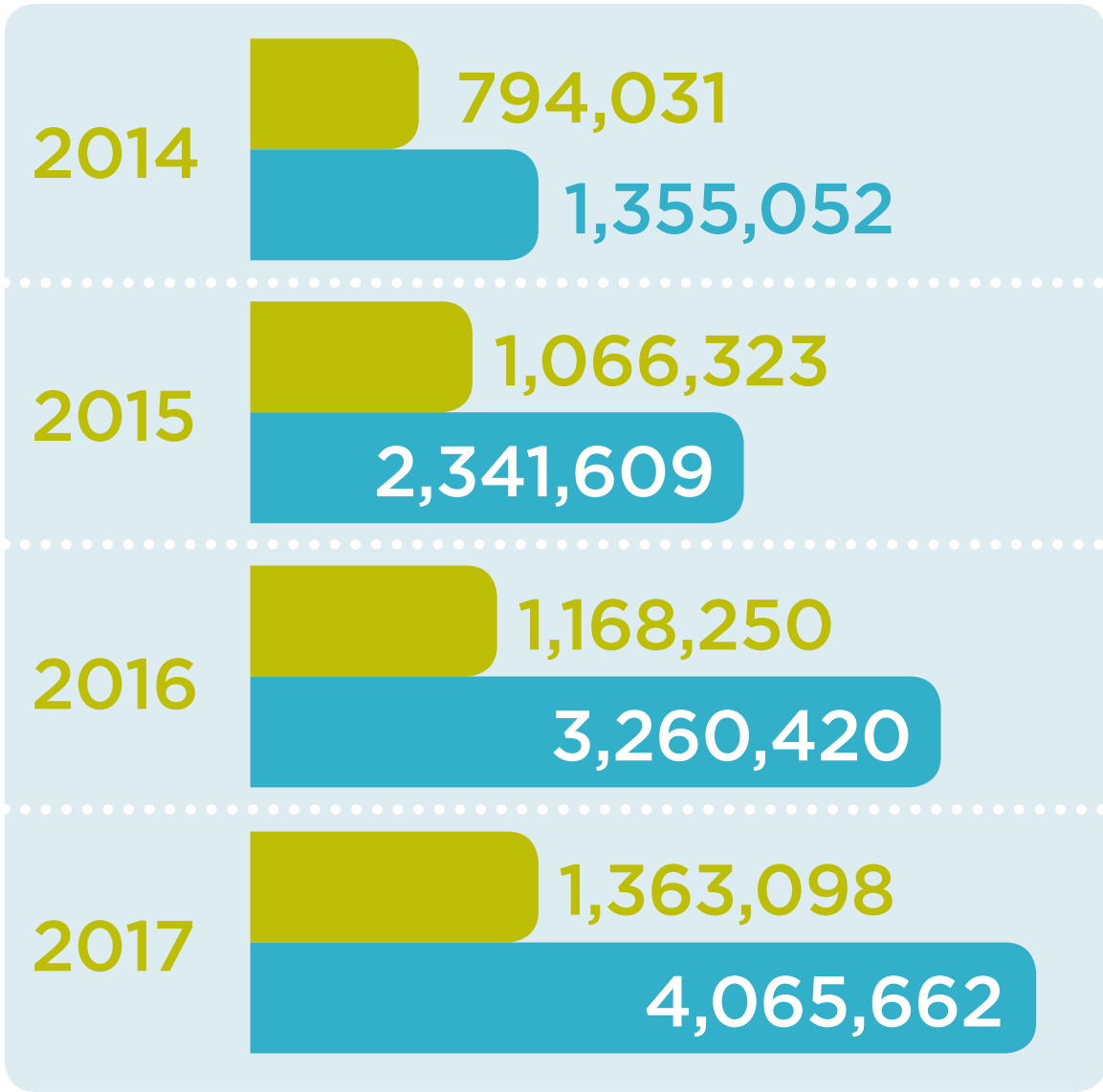
**Poder de tomada de decisão**  
Com seu formato de Mesa Redonda, a RTRS oferece a oportunidade de não apenas adquirir soja responsável, mas também de ajudar a moldar o futuro do setor como um todo, para que as necessidades de sua organização - e do setor como um todo - estejam bem representadas em evoluções futuras do padrão. Isso ocorre por meio de participação ativa na Conferência Anual da RTRS, nos Grupos de Trabalho e nas Forças-Tarefa, entre outros.

# Oferta e procura

## A disponibilidade da soja responsável

A oferta de soja responsável vem crescendo anualmente. Ao forjar relacionamentos sólidos com produtores e programas que aumentam o suprimento de material certificado pela RTRS, a associação consegue atender às necessidades dos usuários finais mais exigentes.

### Soja RTRS - uma oferta em franco crescimento



 Balanço de Massas  
 Créditos

Em 2018, a RTRS está introduzindo uma série de modelos novos para dar mais flexibilidade a quem deseja comprar soja certificada pela RTRS.

Isso significa que a RTRS é mais capaz de se adaptar aos compromissos individuais de responsabilidade corporativa e oferecer um produto de soja responsável, mais personalizado e baseado nas necessidades individuais de cada empresa.



### Os cinco princípios fundamentais da certificação RTRS

1



Conformidade legal & boas práticas de negócios

2



Condições de Trabalho Responsáveis

3



Relações responsáveis com a comunidade

4



Responsabilidade ambiental

5



Boas práticas agrícolas



## Balanço de Material Nacional (BMN)

Este modelo foi criado para continuar agregando valor à certificação da produção de soja, facilitando o fluxo físico da soja RTRS para o mercado dentro de um país específico. O objetivo deste modelo é oferecer novas condições para os mercados de soja que optarem pelo caminho do balanço de massa da RTRS.



No modelo de BMN, os operadores certificados pela RTRS podem agregar os sistemas de contabilidade de balanço de massa de vários locais físicos certificados em um único sistema de contabilidade de materiais a nível nacional.

O sistema de BMP relativo à Cadeia de Custódia contribui para os módulos existentes e já oferecidos na certificação RTRS, incluindo a Segregação e o Balanço de Massa de Site.

Este produto tem o potencial de aumentar consideravelmente a oferta dos países - ele agiliza o processo de balanço de massa e significa que a oferta pode atingir uma escala maior.

Os diagramas a seguir mostram as diferenças entre a certificação RTRS de Balanço de Massa de Site, e o novo modelo de Balanço de Material Nacional.

“Este modelo simplifica o processo de balanço de massa e significa que a oferta pode atingir uma escala maior”



Um sistema de contabilidade por local para os dados RTRS

Balanço de Massa de Site - explicado



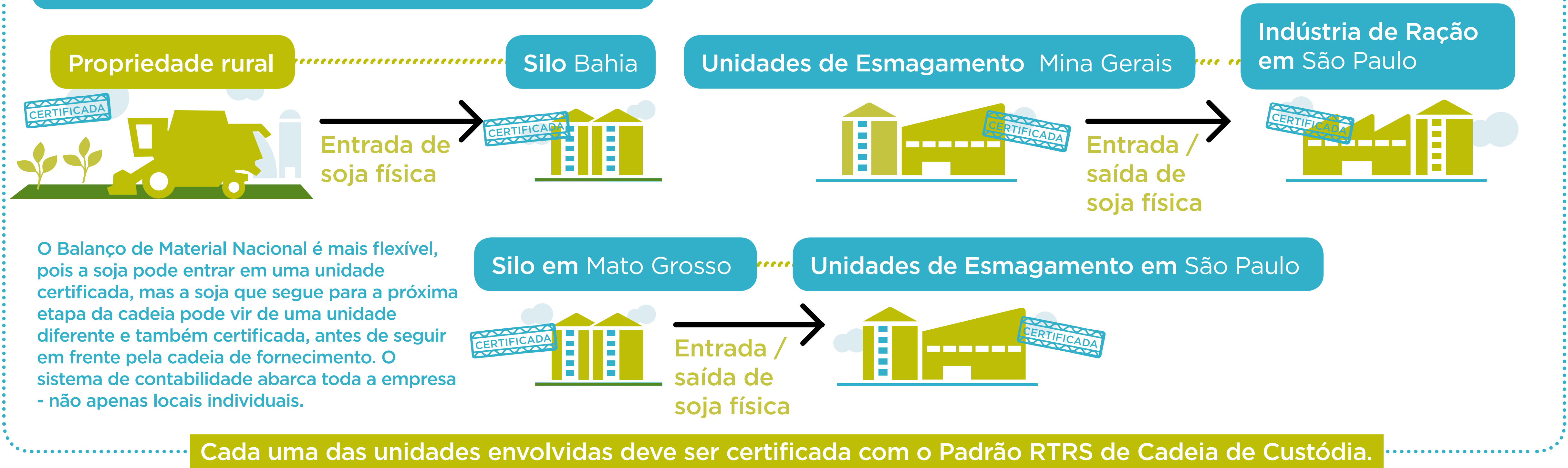
Cada uma das unidades envolvidas deve ser certificada com o Padrão RTRS de Cadeia de Custódia

Destaques:

- A organização deve garantir que o material RTRS de balanço de massa fornecido aos clientes a partir do local físico não exceda a entrada de material RTRS de balanço de massa recebida no local físico, utilizando a) um sistema de contabilidade contínua ou b) um período de inventário fixo
- Política de declarações sobre o Balanço de Massa de Site na Política da RTRS de uso do Logotipo e de Declarações

Um único sistema contábil para os dados RTRS

Balanço de Material Nacional - explicado



Destaques:

- A organização deve garantir que a produção do material de balanço de massa RTRS fornecido aos clientes por todos os locais de produção que participam do sistema de BMN não exceda o material de balanço de massa RTRS recebido por todos os locais de produção que participam do sistema de BMN, usando a) um sistema de balanceamento contínuo ou b) um período de inventário fixo
- Política de declarações sobre o Balanço de Material Nacional na Política da RTRS de uso do Logotipo e de Declarações



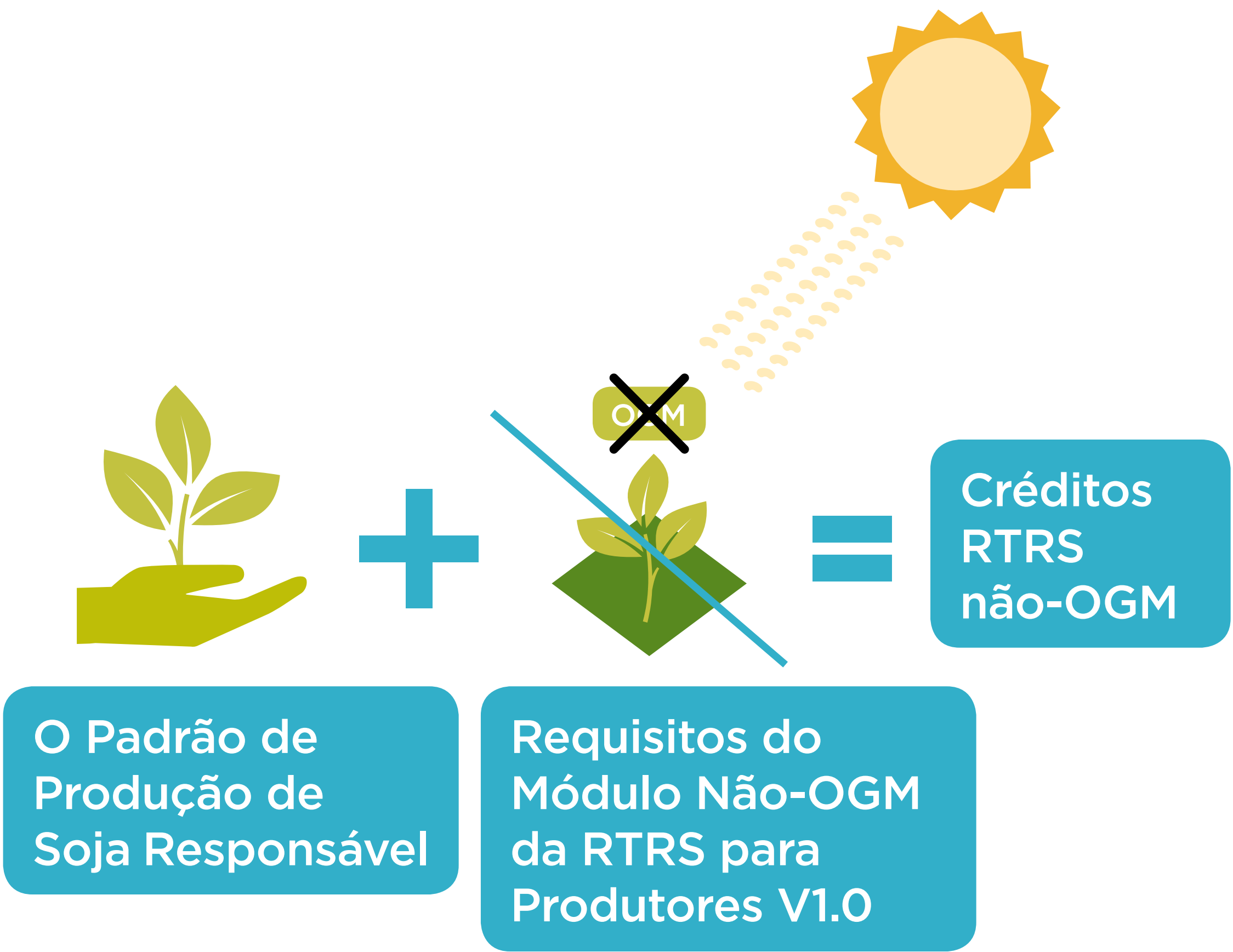


### Créditos RTRS não-OGM

A RTRS oferece soja física, segregada e não-OGM desde 2011. No entanto, este é um modelo que possibilita ao mercado apoiar a produção responsável de soja não-OGM através da compra de Créditos RTRS não-OGM, mas sem obter a soja não-OGM fisicamente.

Esta certificação permite que os produtores comercializem créditos RTRS não-OGM (1 tonelada de soja não-OGM equivale a 1 créditos RTRS não-OGM). Para obter créditos não-OGM, os produtores precisam cumprir a legislação local, os Princípios e Critérios da RTRS e todos os requisitos de produção não-OGM na propriedade rural.

Para garantir o status de produto não-OGM, um terceiro ator independente participará do processo de verificação e realizará testes no momento da colheita em cada seção não-OGM das propriedades rurais.



“Este novo modelo permite ao mercado apoiar a soja não-OGM certificada pela RTRS por meio do sistema de créditos.”



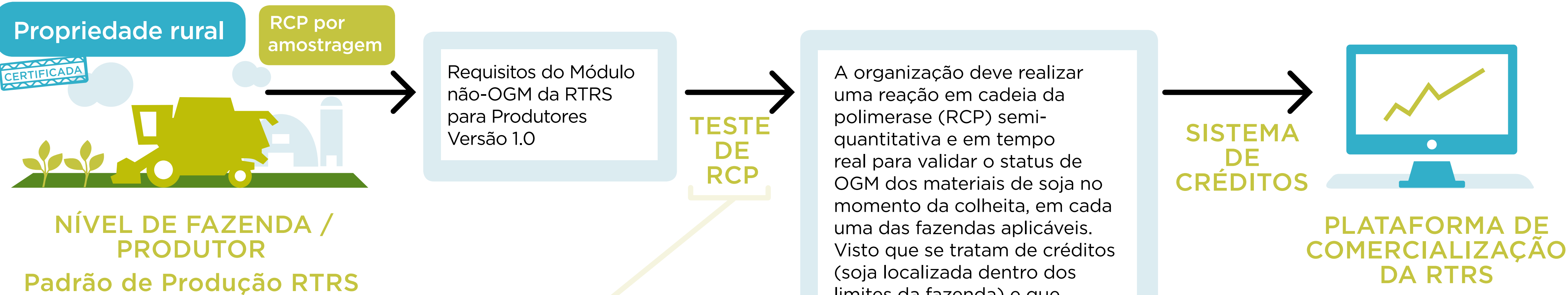
# Os novos modelos, em detalhes 2.1

Os Créditos não-OGM da RTRS possibilitam ao mercado apoiar a produção responsável de soja não-OGM através da compra de Créditos RTRS não-OGM, mas sem obter a soja não-OGM fisicamente.

## Créditos RTRS não-OGM

- SEM segregação
- SEM cadeia de custódia

- A certificação aplica-se apenas aos produtores; a unidade de certificação é limitada pelas fronteiras da fazenda.
- Quando a soja sai da fazenda, não há traçabilidade, e não há envolvimento da Cadeia de Custódia.



- Em relação ao teste de RCP:  
Para garantir a amostragem e o status não-OGM:
- **Uma terceira parte deverá participar do processo.**
  - Qualquer laboratório que realize testes semi-quantitativos em seu nome para detectar a presença de DNA OGM deve ser competente para fazê-lo.
  - Os laboratórios que realizam testes de RCP devem ser credenciados para tal por um Órgão de Credenciamento reconhecido.



# Os novos modelos, em detalhes 2.2

A RTRS oferece soja física, segregada e não-OGM desde 2011.

SOJA FÍSICA RTRS não-OGM  
(Segregação)

✓ Segregação

✓ Cadeia de Custódia

— A certificação se aplica aos produtores e a toda a cadeia de suprimentos.

— O sistema de cadeia de custódia segregado pode estar vigor assim que a soja deixar a propriedade rural





### Créditos Regionais RTRS

A RTRS agora oferece uma nova opção de créditos regionais. Trata-se de uma ferramenta que possibilita ao mercado de soja saber, com mais facilidade, de que país os créditos RTRS estão sendo adquiridos, aumentando a transparência ao longo de toda a cadeia da soja.

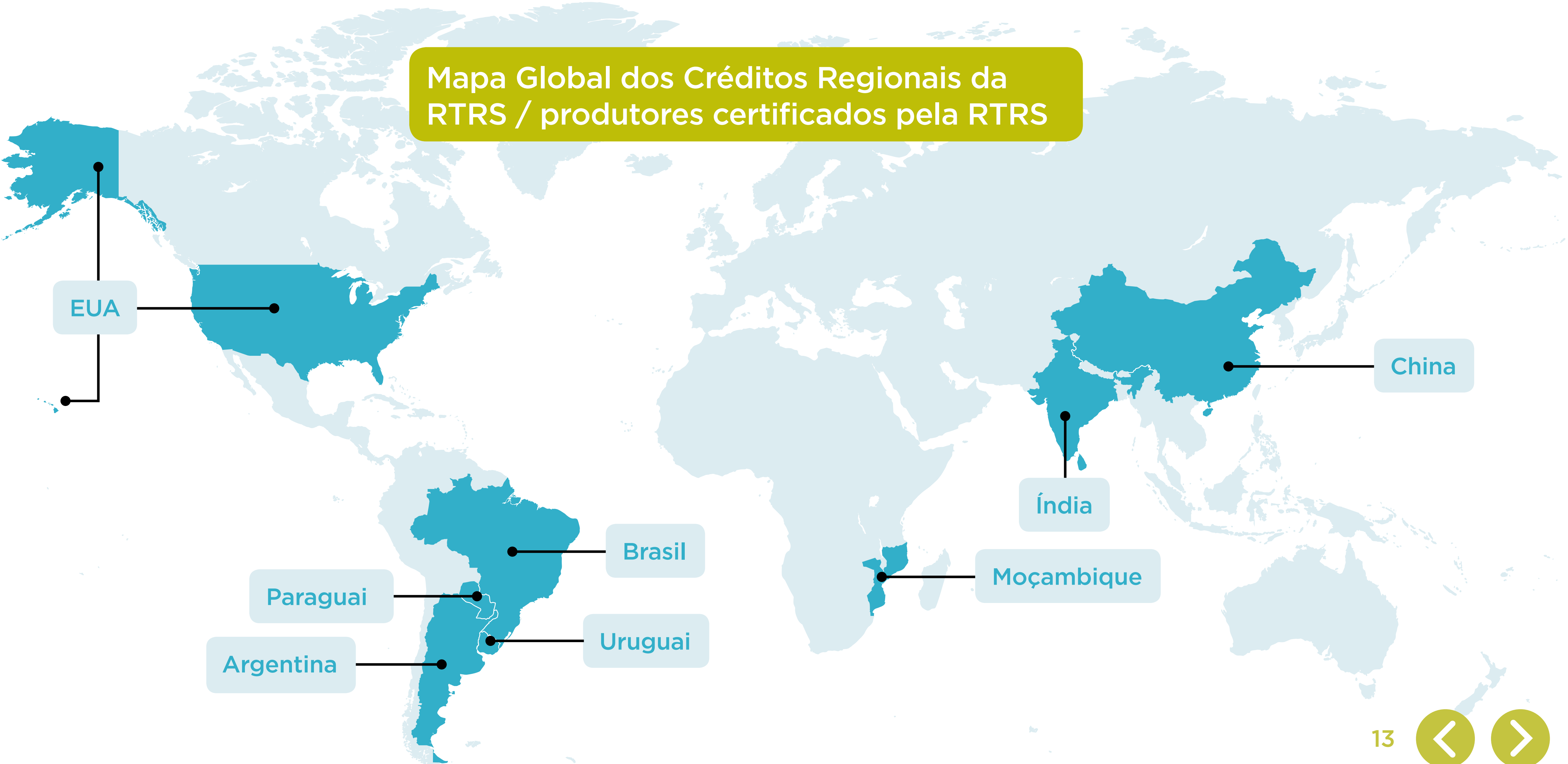
Os compradores de créditos da RTRS podem investir em regiões ou países específicos e, ao fazê-lo, estarão apoiando os agricultores locais certificados pela RTRS. Trata-se de uma ferramenta que possibilita ao mercado de soja saber, com mais facilidade, de onde os créditos RTRS estão sendo adquiridos, aumentando a transparência ao longo da cadeia de soja e aproximando os compradores dos produtores de soja responsável.

Os mapas a seguir estarão disponíveis na Plataforma de Comercialização da RTRS, possibilitando aos usuários escolher o ponto de origem da soja adquirida com um simples clique em um mapa, que então apresentará uma visão geral de todas as opções disponíveis na região selecionada.





Mapa Global dos Créditos Regionais da RTRS / produtores certificados pela RTRS



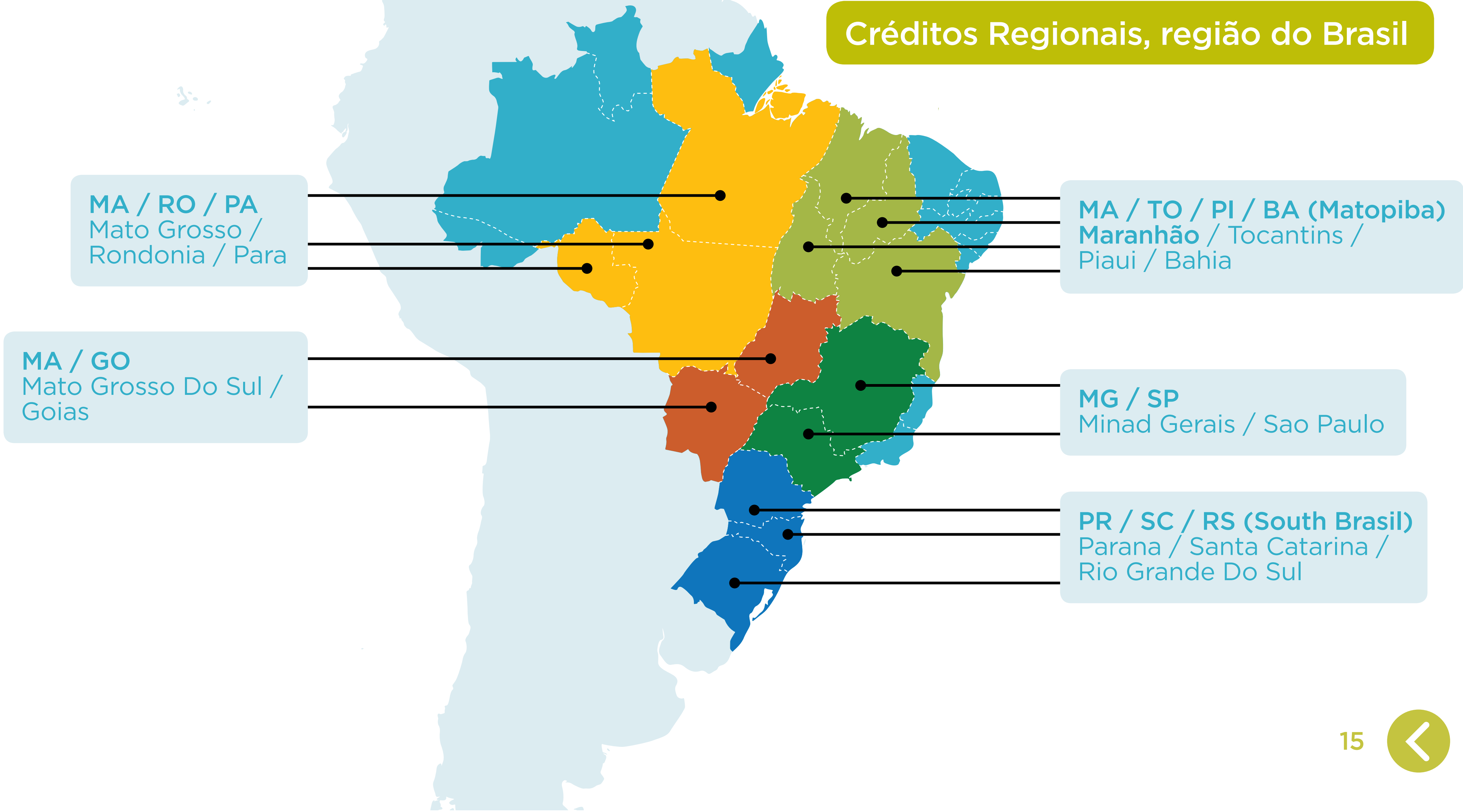


Créditos Regionais, região da Argentina





Créditos Regionais, região do Brasil





# 4

### Créditos RTRS não-Paraquat

A RTRS oferece ao mercado a oportunidade de comprar créditos não-Paraquat durante o período de eliminação definido pela RTRS, que termina em no dia 1° de janeiro de 2021. Nos países em que a legislação vigente permite o uso do Paraquat na produção agrícola, todos os produtores são obrigados a implementar um programa de redução progressiva durante o período e até o fim do prazo de eliminação.





## Em resumo...



### Balanço de Material Nacional

**Simplificando o processo de balanço de massa de diversos operadores em um mesmo país.**

Oferece um sistema contábil único para múltiplas instalações certificadas.



### Créditos RTRS não-OGM

**Oferecendo créditos não-OGM garantidos ao mercado.**

Possibilitam que o mercado apoie a produção responsável de soja não-OGM por meio da compra de Créditos RTRS não-OGM.



### Créditos Regionais RTRS

**Possibilitando que os compradores de créditos RTRS especifiquem a região ou país.**

Permitem aos compradores de créditos RTRS apoiarem os agricultores locais.

Focam os benefícios do mercado para promover e ampliar a certificação em determinadas áreas.



### Créditos RTRS não-Paraquat

**Oferecendo créditos não-Paraquat garantidos ao mercado.**

Uma 'ponte' para a eliminação total do Paraquat pelos produtores RTRS até 2021.





Para falar com um membro da equipe da RTRS sobre o fornecimento de soja certificada pela RTRS, ou para saber mais sobre qualquer um dos novos modelos, entre em contato com [info@responsiblesoy.org](mailto:info@responsiblesoy.org)

