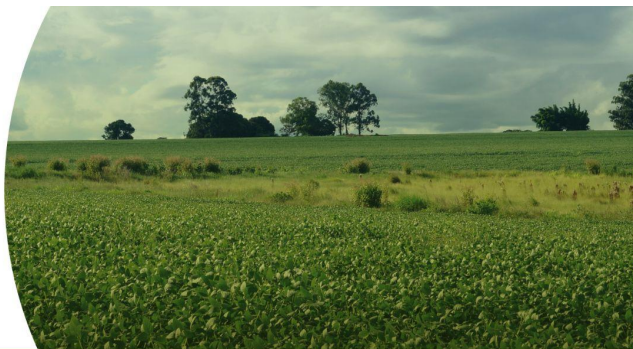


Destques



Damos as boas-vindas à RTRS aos 21 novos membros

Em 2021, a **Round Table on Responsible Soy Association (RTRS)** continua crescendo e incorporando novos membros. Nos primeiros seis meses do ano, a **RTRS** deu as boas-vindas por sua entrada na associação a 21 empresas, produtores e organizações da sociedade civil. Todos os novos membros assumindo o compromisso de contribuir para que a cadeia de valor da soja seja mais responsável:

Indústria, Comércio e Finanças (11)



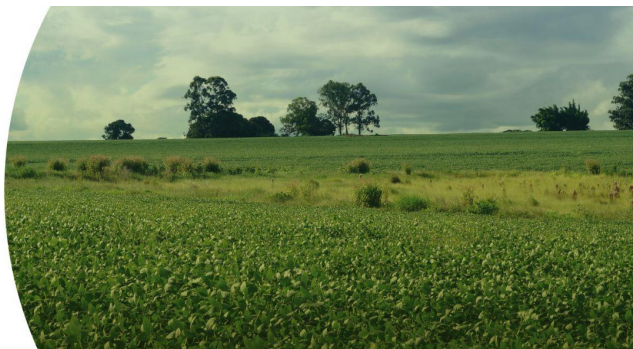
A **ALDI Einkauf SE & Co. oHG** é uma empresa alemã de lojas de desconto que comercializa produtos de alta qualidade e preços acessíveis e está presente em nove países europeus. A ALDI vende produtos com conteúdo de soja ou a soja é utilizada como alimento animal nas cadeias de abastecimento. Para suas marcas próprias, em particular, a empresa garante que a soja utilizada como alimento animal ou incorporada no produto tenha origem em fontes responsáveis e não contribua para o desmatamento. O planejamento de longo prazo e as ações responsáveis são parte de seus valores tradicionais, e continuam sendo a base do êxito da ALDI Einkauf SE & Co. oHG.

Christian Haller, Gerente Global de Responsabilidade Corporativa e Controle da Qualidade, amplia: *“No coração do nosso modelo se encontram os princípios sustentáveis que nos permitem atuar de maneira eficiente e cuidar dos recursos: simplicidade e foco no essencial. Com uma abordagem na responsabilidade ao longo de toda a cadeia de suprimento”.*



A **BRF S.A.** é uma companhia global de alimentos com DNA 100% brasileiro, que produz e comercializa produtos à base de carne e soja. A empresa conta com uma equipe de mais de 90.000 pessoas de 98 nacionalidades diferentes que trabalham em pontos de venda, plantas de produção, centros de distribuição e escritórios situados em mais de 130 países.

Destques



A **Centrico Veevoeders B.V.** é uma organização dedicada ao fornecimento de matérias-primas para a indústria de ração animal e representa 18 produtores de alimentos balanceados nos Países Baixos. Foi fundada em 1984 por quatro fabricantes de alimento animal e expandiu seu negócio até se tornar uma organização que possui uma participação de 20% no mercado de alimentos balanceados nos Países Baixos. Com a sua incorporação à comunidade RTRS, a Centrico busca contribuir para a transformação das cadeias de sustentabilidade.



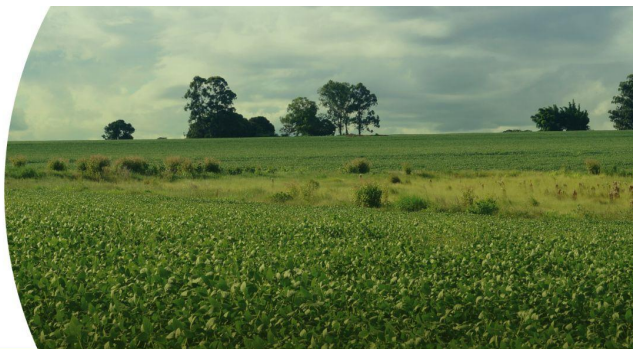
A **Fazenda Futuro S.A.** é a primeira foodtech brasileira que produz carne não animal, carne de origem vegetal. Seus produtos imitam o sabor e a textura da carne animal, fornecendo assim, a mesma experiência. Seus alimentos não contêm glúten. A companhia está presente também na Inglaterra, Países Baixos, Suécia, Emirados Árabes Unidos, Chile, México e Uruguai com o nome Future Farm ou Hacienda Futuro. A Future Farm é uma empresa da World Changing Ideas 2020 da Fast Company.



A **Kemin Industries Inc.** é uma companhia com sede em Des Moines, Iowa, Estados Unidos, que elabora mais de 500 ingredientes especiais para os setores de nutrição e saúde animal, aquicultura, alimento para animais de estimação e rendering, tecnologia dos alimentos, dos cultivos e têxteis.

“Ser parte da RTRS permite à Kemin apoiar os interesses dos clientes e contribuir para as práticas responsáveis no mundo. Como empresa comprometida com a transformação sustentável da qualidade de vida, nós reconhecemos a RTRS como um componente valioso do nosso conjunto de ferramentas para a cadeia de suprimento que pode nos ajudar a assegurar um futuro mais sustentável” explicou Heather Christensen, Coordenadora Global de Sustentabilidade da Kemin Industries Inc.

Destques



A **Mole Valley Feed Solutions Ltd.** é a segunda companhia elaboradora de alimento animal do Reino Unido. É parte da Mole Valley Farmers e opera em 56 pontos de venda rurais, que incluem a Mole Valley Farmers, a Mole Country Stores e a Farmdirect. Além do negócio de venda direta ao campo, a empresa comercializa alimento animal, fertilizantes e outros insumos agropecuários.



A **My Flame Lifestyle B.V.** é originária dos Países Baixos, é uma companhia especializada em velas de soja e fragrâncias para o lar. Além disso, ela comercializa fósforos em jarras, frascos, difusores com varinhas aromáticas, aromatizadores de ambientes e sabonete para mãos. Além da sua própria marca, a companhia desenvolve conceitos de êxito e marcas próprias para terceiros.

“A sustentabilidade e a responsabilidade estão no nosso DNA no sentido mais amplo. Nosso âmbito de responsabilidade vai além da organização, já que buscamos o envolvimento de todos os atores na maior medida possível. Assim, o nosso objetivo é manter o nosso Planeta Terra como um belo lugar para viver durante milhares de gerações” afirmou Annefiet Brandjes, Cofundadora da My Flame Lifestyle B.V.



A **PepsiCo Inc** é uma empresa líder mundial na produção de alimentos e bebidas, sua linha de produtos inclui 22 marcas reconhecidas, entre elas, de alimentos elaborados com aveia, soja e outros cereais, além de linhas reconhecidas de refrigerantes.

A PepsiCo é, fundamentalmente, uma empresa agrícola. Os cultivos e ingredientes que a companhia utiliza provêm de 60 países e ela gera mais de 100.000 empregos *agrícolas*. *Natasha Schwarzbach, Gerente de Matérias-Primas Sustentáveis, expressou: “Para nosso negócio, é fundamental o fornecimento constante e sustentável de cultivos, e nosso objetivo é utilizar a escala e alcance que temos para ajudar a transformar a forma em que o mundo produz cultivos e fazer com que nosso sistema de produção de alimentos seja mais resistente. Uma parte importante desse mandato é a produção responsável de soja. Nos últimos anos, o auge das práticas agrícolas regenerativas tem demonstrado que temos a capacidade para reinventar a agricultura global para nos tornarmos uma força que ajude a sanar a terra. Trabalhar com a RTRS é essencial para divulgar as práticas regenerativas e promover um futuro mais sustentável”.*

Destques



A **Skretting Yem Uretim ve Tic. A.S.** é uma empresa líder mundial na elaboração e fornecimento de alimentos aquícolas. A Skretting aplica seus conhecimentos relativos a ingredientes e às necessidades nutricionais dos peixes e camarões para o desenvolvimento de inovações que permitam alcançar um valor nutricional ideal, uma produção sustentável e um rendimento econômico.



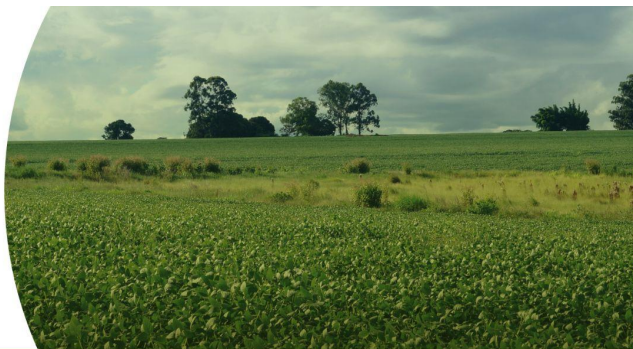
A **Terrena Group** é uma cooperativa agrícola multipropósito do oeste da França, que elabora, entre outros produtos, alimento animal com conteúdo de soja. As plantas de fabricação de alimento animal desta cooperativa utilizam as matérias-primas agrícolas para abastecer os segmentos ligados à criação de gado.



The Goodyear Tire and Rubber Company é uma das maiores empresas de pneumáticos do mundo; ela fabrica pneumáticos em 46 sites localizados em 21 países do mundo. Produz pneumáticos da marca Goodyear e de outras marcas internacionais de muito renome, como Dunlop, Kelly, Fulda, Sava e Debica. O negócio da companhia não relacionado com pneumáticos consiste na elaboração de produtos de caucho e polímeros para diversos mercados. Os dois centros de inovação da Goodyear, em Akron, Ohio, e Colmar-Berg, em Luxemburgo, buscam desenvolver produtos e serviços de vanguarda para o estabelecimento de um padrão tecnológico e de rendimento para a indústria.

“A Goodyear, o fabricante global de pneumáticos, faz parte da RTRS porque estamos comprometidos com a inclusão de práticas mais sustentáveis e holísticas para a fabricação de produtos e para as operações. Visando reduzir os problemas relacionados com a cadeia de suprimento dos pneumáticos, o monopólio da terra e o desmatamento, a Goodyear está trabalhando ativamente para selecionar materiais mais sustentáveis que ofereçam a mesma qualidade e rendimento do produto e selecionar fornecedores que cumpram condições de trabalho justas, práticas de colheita sustentáveis e que compartilhem nossos valores ”, explicou Jeffrey Schneider, Diretor de Abastecimento de Caucho Natural, Caucho Sintético e Produtos Químicos de Caucho.

Destaques



Produtores (9)



A **Agropecuaria Busanello S.A.** é uma companhia agropecuária de referência no Paraguai, que busca permanentemente a melhoria contínua dos processos, promovendo a sustentabilidade, o cumprimento dos requisitos da ISO 9001 e a satisfação do cliente. A Agropecuaria Busanello S.A. produz e comercializa grãos em parceria com os traders, com uma abordagem de melhoria contínua que busca cada dia ser mais sustentável na sua produção.

Jaime Busanello, Gerente da Agropecuaria Busanello, diz: *“Queremos produzir soja que seja responsável com relação ao ambiente, à comunidade e economicamente viável. Também desejamos ter maior participação nos debates sobre a produção sustentável e a demanda do mercado”*.

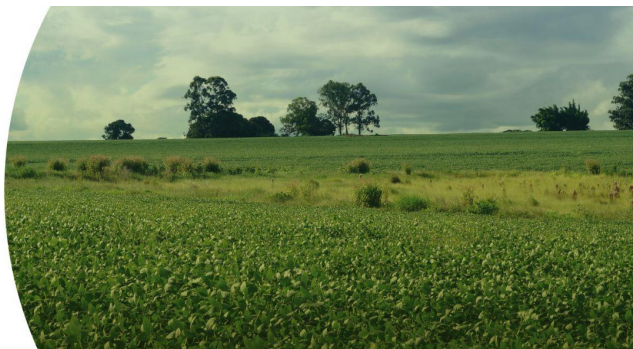


A **Agrosoy S.A.** é uma empresa dedicada à produção de soja responsável, que cuida o meio ambiente e dá oportunidades de trabalho à comunidade de Mariscal Francisco Solano López, departamento de Caaguazú, no Paraguai. A companhia opera respeitando os três componentes do desenvolvimento sustentável: produção ambientalmente correta, socialmente adequada e economicamente viável.



A **Kimex SRL** é uma companhia de produção agrícola do Paraguai, sua missão é desenvolver a atividade agrícola e a agroindústria da melhor forma possível para ser economicamente competitiva e socialmente responsável. A empresa busca ser líder no mercado criando e agregando valor a seus produtos mediante a aplicação de práticas ecológicas e amigáveis com a comunidade.

Destques



A **Iruña S.A.I.C.** é uma empresa familiar voltada para o fornecimento de sementes de alta qualidade, que protege o meio ambiente e assegura o bem-estar de seus empregados. Como companhia produtora certificada pela RTRS, ela aplica mecanismos de gestão e controle que incluem o cuidado do meio ambiente, a adequada gestão dos recursos humanos e a assistência social às entidades e aos membros de sua comunidade.

Alexandre Poland, da Iruña SAIC, enfatiza a relevância do desenvolvimento de uma produção sustentável de soja e destaca a importância das boas práticas agrícolas como ponto de partida para a sustentabilidade. *“Se fazemos uma avaliação da nossa participação na cadeia de abastecimento, podemos afirmar que o produtor assume um lugar importante e tem responsabilidade. Nesse sentido, é fundamental compartilhar um espaço com todos os setores que integram a mesa de diálogo da RTRS para divulgar o trabalho realizado pelo produtor e apreciá-lo, para dessa forma construir o reconhecimento ao esforço”*, conclui.

**CUMA de la Valliée
de la Trouille**

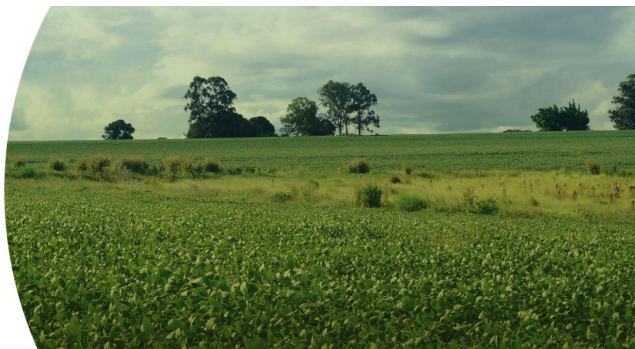
CUMA de la Vallée de la Trouille é um grupo cooperativo do norte da França que reúne, aproximadamente, 100 agricultores. As principais produções agrícolas são o milho, a batata e a beterraba açucareira. Além disso, à medida que a agroindústria foi requerendo um desenvolvimento maior das cadeias locais de fornecimento de soja, a cooperativa iniciou também essa produção.

Gaec Noury

Gaec Noury é um estabelecimento leiteiro francês. Seu proprietário, Damien Lecuir, é o Presidente da Associação de Produtores Les 3 Vallées, integrada por 150 produtores. Recentemente, tem iniciado a produção soja local, por pedido de seus clientes, e prevê dar início ao fornecimento de soja no resto da França.

“Enquanto produtores, devemos sensibilizar outros grupos constitutivos que integram a Associação, acerca das fortalezas e fraquezas da produção de soja. Dessa forma, podemos promover o trabalho em sinergia com cada integrante da RTRS”, destacou Damien Lecuir, dono do Gaec Noury.

Destques



A **Fulsingh Bidwan** é uma companhia produtora de soja do estado de Madhya Pradesh, na Índia. Suas plantações de soja realizam-se em uma superfície total de 38.330 hectares sob a supervisão do programa de agricultura sustentável da ISH Agritech Private Limited. É membro do grupo Ish Agritech Private Limited e desde 2020 tem a certificação RTRS.

Hootaway
Farms

A **Hootaway Farms** é uma empresa familiar que utiliza tecnologia agrícola para otimizar os insumos sem causar impacto ambiental. Seu objetivo é ser um dos usuários de recursos agrícolas mais eficientes de sua região no Canadá.

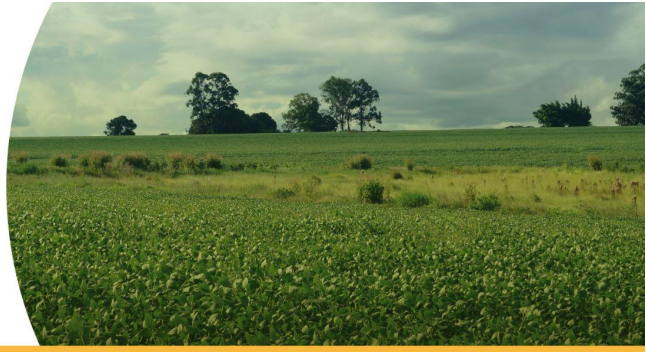
Stuart Adams, Manager da Hootaway Farms amplia: *“Nossa abordagem está focalizada na saúde e nos ecossistemas do solo. A produção de soja faz parte da nossa estratégia geral de rotação com programas de milho e forragem/carne”.*



A **Salentein Argentina BV.** é uma companhia de capitais holandeses que desenvolve suas atividades na Argentina e no Uruguai. Sua atividade está focalizada na agricultura, na pecuária e na elaboração de vinhos, sempre com os mais altos padrões de qualidade. A empresa está comprometida com o cuidado do meio ambiente e o bem-estar de todos os atores que a acompanham no processo produtivo.

Rubén Juan Zaragoza, Responsável pela Sustentabilidade da Salentein Argentina BV, afirma que a companhia se desempenha de forma responsável nas diversas unidades de negócios: *“Nossos vinhos são reconhecidos por terem sido certificados sob os padrões mais exigentes do mundo, e nos nossos campos buscamos seguir o mesmo caminho. Nesse sentido, ter obtido a certificação RTRS foi para nós uma prova de que produzir de forma sustentável é possível e que isso nos posiciona positivamente frente aos novos desafios que a crescente demanda global apresenta”.*

Destques



Organizações da Sociedade Civil (1)



O Centro de Pesquisa e Desenvolvimento da Qualidade de Alimentos para Crianças de Xinhua foi criado oficialmente no dia 20 de novembro de 2013, por iniciativa do grupo de liderança de ação nacional na área de inocuidade dos alimentos para jovens e crianças e do Centro Nacional de Supervisão e Inspeção da Qualidade dos Alimentos para Jovens. Trata-se de um órgão nacional de bem-estar público da China, que se ocupa do desenvolvimento da qualidade dos alimentos para crianças e adolescentes.