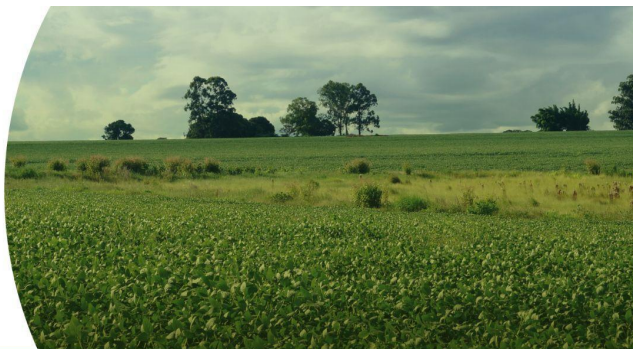


Destacados



Demos la bienvenida a los 21 nuevos miembros de RTRS

En 2021, la **Round Table on Responsible Soy Association (RTRS)** continúa creciendo y sumando nuevos miembros. En los primeros seis meses del año, **RTRS** le dio la bienvenida a 21 empresas, productores y organizaciones de la sociedad civil. Todos ellos han asumido el compromiso de contribuir a que la cadena de valor de la soja sea más responsable:

Industria, Comercio y Finanzas (11)



ALDI Einkauf SE & Co. oHG es una empresa alemana de tiendas de descuento que comercializa productos de gran calidad a precios accesibles, con presencia en nueve países europeos. ALDI vende productos que contienen soja o en los que la soja se utiliza como alimento animal en las cadenas de abastecimiento. Para sus marcas propias, en particular, se aseguran que la soja utilizada en la alimentación animal o directamente en el producto provenga de fuentes responsables y no contribuya a la deforestación. La planificación a largo plazo y las acciones responsables son parte de sus valores tradicionales, que siguen siendo la base del éxito de ALDI Einkauf SE & Co. oHG.

Christian Haller, Gerente Global de Responsabilidad Corporativa y Control de Calidad, nos dice: *“En el corazón de nuestro modelo se encuentran los principios sustentables que nos permiten actuar de manera eficiente y cuidar los recursos: simplicidad y concentración en lo esencial. Con un enfoque en la responsabilidad a lo largo de toda la cadena de suministro”.*



BRF S.A. es una compañía global de alimentos con ADN 100% brasileño que produce y comercializa productos a base de carne y soja. La empresa cuenta con un equipo de más de 90.000 personas de 98 nacionalidades diferentes que trabajan en puntos de venta, plantas de producción, centros de distribución y oficinas ubicadas en más de 130 países.

Destacados



Centrico Veevoeders B.V. es una organización dedicada al abastecimiento de materias primas para la industria de alimento animal y representa a 18 productores de alimentos balanceados en los Países Bajos. Fue fundada en 1984 por cuatro fabricantes de alimento animal y expandió su negocio hasta convertirse en una organización con una participación del 20% en el mercado de balanceados en Países Bajos. Al sumarse a la comunidad RTRS, Centrico tiene como objetivo contribuir a la transformación de sus cadenas de sustentabilidad.



Fazenda Futuro S.A. es la primera foodtech brasileña que produce carne sin animales y de origen vegetal. Sus productos imitan el sabor y la textura de la carne animal, por lo tanto, la experiencia es la misma. Sus alimentos no contienen gluten. Además, la compañía está presente en Inglaterra, Países Bajos, Suecia, Emiratos Árabes Unidos, Chile, México y Uruguay como Future Farm o Hacienda Futuro. Future Farm es una empresa de World Changing Ideas 2020 de Fast Company.



Kemin Industries Inc. es una compañía con sede en Des Moines, Iowa, EE. UU. Elabora más de 500 ingredientes especiales para los sectores de nutrición y salud animal, acuicultura, alimento para mascotas y rendering, tecnología de los alimentos, de los cultivos y textiles.

“La membresía de Kemin en RTRS nos permite apoyar los intereses de nuestros clientes y contribuir a prácticas responsables a nivel mundial. Como empresa comprometida con la transformación sustentable de la calidad de vida, reconocemos a RTRS como un componente valioso de nuestro conjunto de herramientas para la cadena de suministro que puede ayudarnos a garantizar un futuro más sustentable” explicó Heather Christensen, Coordinadora Global de Sustentabilidad de Kemin Industries Inc.

Destacados



Mole Valley Feed Solutions Ltd. es el segundo fabricante de alimento animal del Reino Unido. Forma parte de Mole Valley Farmers y opera en 56 puntos de venta rurales, que incluyen Mole Valley Farmers; Mole Country Stores y Farmdirect, además de ventas directas al agro. También comercializa alimento animal, fertilizantes y otros insumos para el campo.



My Flame Lifestyle B.V., originaria de Países Bajos, es una compañía que se especializa en velas de soja y fragancias para el hogar. Además, comercializa fósforos en jarrones, frascos, difusores con varillas aromáticas, aromatizadores de ambiente y jabón para manos. Junto a la marca, desarrollan conceptos exitosos y marcas propias para terceros.

“La sustentabilidad y la responsabilidad están en nuestro ADN en el sentido más amplio. Nuestro ámbito de responsabilidad va más allá de la organización, ya que intentamos involucrar a todos los actores en la mayor medida posible. De esta manera, nuestro objetivo es mantener nuestro Planeta Tierra como un hermoso lugar donde vivir durante miles de generaciones” afirmó Annefiet Brandjes, Cofundadora de My Flame Lifestyle B.V.



PepsiCo Inc es líder mundial en producción de alimentos y bebidas. Su línea de productos incluye 22 marcas reconocidas, algunas de ellas son alimentos elaborados con avena, soja y otros cereales, además de líneas reconocidas de refrescos.

En esencia, PepsiCo es una empresa agrícola. Se abastecen de cultivos e ingredientes de 60 países y dan respaldo a más de 100.000 empleos agrícolas. Natasha Schwarzbach, Gerente de Materias Primas Sustentables, profundizó en este tema: *“Un suministro constante y sostenible de cultivos es fundamental para nuestro negocio; nuestro objetivo es utilizar nuestra escala y alcance para ayudar a transformar la forma en que el mundo cultiva y hacer que nuestro sistema alimentario sea más resistente. Una parte importante de ese mandato es la producción responsable de soja. En los últimos años, el auge de las prácticas agrícolas regenerativas ha demostrado que tenemos la capacidad de reinventar la agricultura global para convertirnos en una fuerza que ayude a sanar la tierra. Trabajar con RTRS es un elemento clave para difundir las prácticas regenerativas y promover un futuro más sostenible”*.

Destacados



Skretting Yem Uretim ve Tic. A.S. es líder mundial en la elaboración y abastecimiento de alimentos acuícolas. Skretting aplica sus conocimientos sobre ingredientes y necesidades nutricionales de peces y camarones para desarrollar innovaciones que permitan alcanzar un valor nutricional óptimo, una producción sustentable y un rendimiento económico.



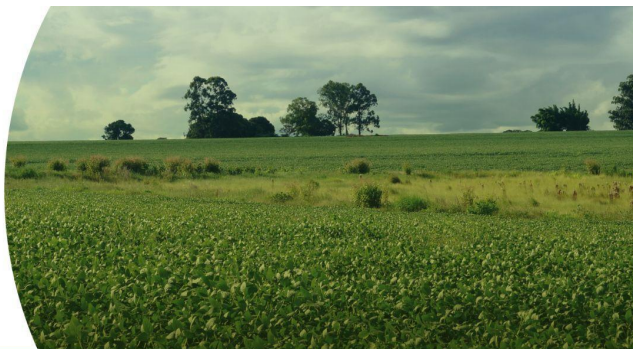
Terrena Group es una cooperativa agrícola multipropósito del oeste de Francia que produce, entre otras cosas, alimento animal con contenido de soja. Las plantas de fabricación de alimento animal de la cooperativa utilizan materias primas agrícolas para abastecer a los sectores de producción ganadera.



The Goodyear Tire and Rubber Company es una de las empresas de neumáticos más grandes del mundo; fabrica neumáticos en 46 plantas en 21 países. Produce neumáticos de la marca Goodyear, así como otras marcas internacionales muy respetadas, como Dunlop, Kelly, Fulda, Sava y Debica. Su unidad de negocios no relacionada con neumáticos ofrece productos de caucho y polímeros a una variedad de mercados. Los dos centros de innovación de Goodyear en Akron, Ohio, y Colmar-Berg, en Luxemburgo, trabajan en el desarrollo de productos y servicios de vanguardia que establezcan el estándar de tecnología y rendimiento en la industria.

“Goodyear, el fabricante global de neumáticos, se une a RTRS porque asumimos el compromiso de introducir prácticas más sostenibles y holísticas en la fabricación de productos y en las operaciones. Con el fin de reducir los problemas relacionados con la cadena de suministro de neumáticos, el acaparamiento de tierras y la deforestación, Goodyear trabaja activamente en la selección de materiales más sustentables que ofrezcan la misma calidad y rendimiento de producto y en la selección de proveedores que respeten condiciones de trabajo justas, prácticas de cosecha sostenibles y compartan nuestros valores”, explicó Jeffrey Schneider, Director de Abastecimiento de Caucho Natural, Caucho Sintético y Productos Químicos de Caucho.

Destacados



Productores (9)



Agropecuaria Busanello S.A. es una compañía agropecuaria de referencia en Paraguay, que busca permanentemente la mejora continua de sus procesos, promueve la sustentabilidad, el cumplimiento de los requisitos de la ISO 9001 y la satisfacción del cliente. Agropecuaria Busanello S.A. produce y comercializa granos en alianza con los traders, bajo un enfoque de mejora continua que busca cada día una producción más sustentable.

Jaime Busanello, Gerente de Agropecuaria Busanello, comenta: *“Queremos producir soja que sea responsable con el ambiente, con la comunidad y económicamente viable. También, deseamos tener una mayor participación en los debates sobre la producción sustentable y la demanda del mercado”.*

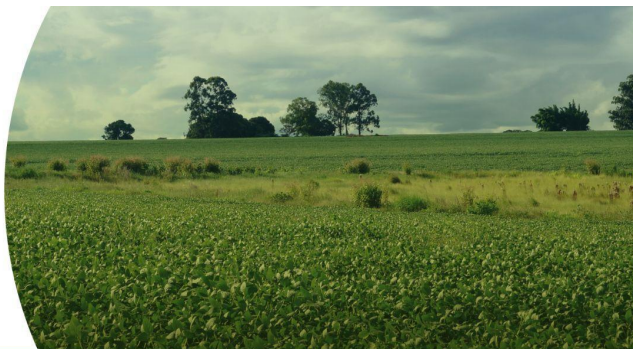


Agrosoy S.A. es una empresa dedicada a la producción de soja responsable, que cuida el medioambiente y brinda oportunidades de trabajo a la comunidad de Mariscal Francisco Solano Lopez, Departamento de Caaguazú, en Paraguay, localidad donde opera respetando los tres componentes del desarrollo sustentable: producción ambientalmente correcta, socialmente adecuada y económicamente viable.



Kimex SRL es un productor agrícola de Paraguay cuya misión es desarrollar el agro y la agroindustria de la mejor manera posible para ser económicamente competitivos y socialmente responsables. Se proponen ser referentes en el mercado mediante la creación y agregado de valor a sus productos gracias a prácticas ecológicas y amigables con la comunidad.

Destacados



Iruña S.A.I.C. es una empresa familiar dedicada a suministrar semillas de alta calidad, proteger el medio ambiente y asegurar el bienestar de sus empleados. Como productor certificado RTRS, la compañía implementa mecanismos de gestión y control que incluyen el cuidado del medio ambiente, la adecuada gestión de recursos humanos y asistencia social a las entidades y miembros de su comunidad.

Alexandre Poland de Iruña SAIC, profundiza sobre la relevancia de la producción sustentable de soja y destaca la importancia de las buenas prácticas agrícolas como punto de inicio de la sustentabilidad. *“Si hacemos un balance sobre nuestra participación en la cadena de abastecimiento, podemos afirmar que el productor asume un peso importante y responsabilidad. En este sentido, es relevante compartir un mismo espacio con todos los sectores que integran la mesa de diálogo de RTRS para dar a conocer de primera mano el trabajo que realiza el productor, ponerlo en valor, y así construir reconocimiento al esfuerzo”,* agrega.

CUMA de la Valliée de la Trouille

CUMA de la Vallée de la Trouille es una cooperativa del norte de Francia que agrupa a aproximadamente 100 agricultores. Las principales producciones agrícolas son maíz, papa y remolacha azucarera. Además, a medida que aumentó la demanda de la agroindustria para desarrollar cadenas locales de suministro de soja, la cooperativa se inició en su producción.

Gaec Noury

Gaec Noury es un establecimiento lechero francés. Su propietario, Damien Lecuir, es Presidente de la Asociación de Productores Les 3 Vallées, que agrupa a 150 productores. Recientemente, a pedido de sus clientes, comenzó a producir soja localmente y tiene previsto iniciar el suministro de soja en Francia.

“Como productores, debemos sensibilizar a otros grupos constitutivos de la Asociación sobre las fortalezas y debilidades de la producción de soja. Así podemos promover el trabajo en sinergia con cada integrante de RTRS”, subrayó Damien Lecuir, propietario de Gaec Noury.

Destacados



Fulsingh Bidwan es un productor de soja en el estado de Madhya Pradesh, en la India. Cultiva soja sobre una superficie total de 38.330 hectáreas bajo la supervisión del programa de agricultura sustentable de ISH Agritech Private Limited. Es miembro del grupo Ish Agritech Private Limited, y cuenta con certificación RTRS desde 2020.

Hootaway
Farms

Hootaway Farms es una empresa familiar que utiliza tecnología agrícola para optimizar el uso de insumos sin causar impacto ambiental. Su objetivo es ser uno de los usuarios de recursos agrícolas más eficientes de su región en Canadá.

Stuart Adams, Manager de Hootaway Farms dice: *“Nos centramos en la salud y los ecosistemas del suelo. La producción de soja forma parte de nuestra estrategia general de rotación de maíz y heno/carne”.*



Salentein Argentina BV. es una compañía de capitales holandeses que desarrolla sus actividades en Argentina y Uruguay. Se centra en la agricultura, la ganadería y la elaboración de vinos siempre con los más altos estándares de calidad. La empresa se encuentra comprometida con el cuidado del medioambiente y el bienestar de todos los actores que la acompañan en el proceso productivo.

Rubén Juan Zaragoza, Responsable de Sustentabilidad de Salentein Argentina BV, asegura que la compañía se desempeña de forma responsable en sus diferentes unidades de negocios: *“Así como nuestros vinos son reconocidos por certificar bajo los estándares más exigentes del mundo, en nuestros campos buscamos seguir el mismo camino. En este sentido, certificar RTRS nos demostró que producir de manera sustentable es posible y que esto nos posiciona positivamente frente a los nuevos desafíos que suscita la creciente demanda global”*, comenta Zaragoza.

Destacados



Organizaciones de la Sociedad Civil (1)



El Centro de Investigación y Desarrollo de la Calidad de Alimentos para Niños de Xinhua se creó oficialmente el 20 de noviembre de 2013 por iniciativa del grupo de liderazgo de acción nacional en materia de inocuidad alimentaria para jóvenes y niños y el Centro Nacional de Supervisión e Inspección de la Calidad de los Alimentos para Jóvenes. Se trata de una organización nacional de bienestar público que se ocupa del desarrollo de la calidad de los alimentos para adolescentes y niños en China.