

# Sistema de Monitoramento, Avaliação e Aprendizagem

## Versão 2.0 - Rascunho

**Data:** XX de dezembro de 2023

**Elaboração:** Este documento foi elaborado em 2023 pela Unidade Técnica da RTRS, em colaboração com a Mike Read Associates.



Este é um documento público da Associação Internacional de Soja Responsável (RTRS). Para enviar comentários sobre o conteúdo deste documento ou do Padrão RTRS, entre em contato com:

**Unidade Técnica da RTRS**  
[technical.unit@responsiblesoy.org](mailto:technical.unit@responsiblesoy.org) e cc: [info@responsiblesoy.org](mailto:info@responsiblesoy.org)

Os idiomas oficiais da RTRS são inglês, espanhol e português; no entanto, em caso de divergência entre versões diversas do mesmo documento, a versão em inglês prevalecerá como versão oficial.

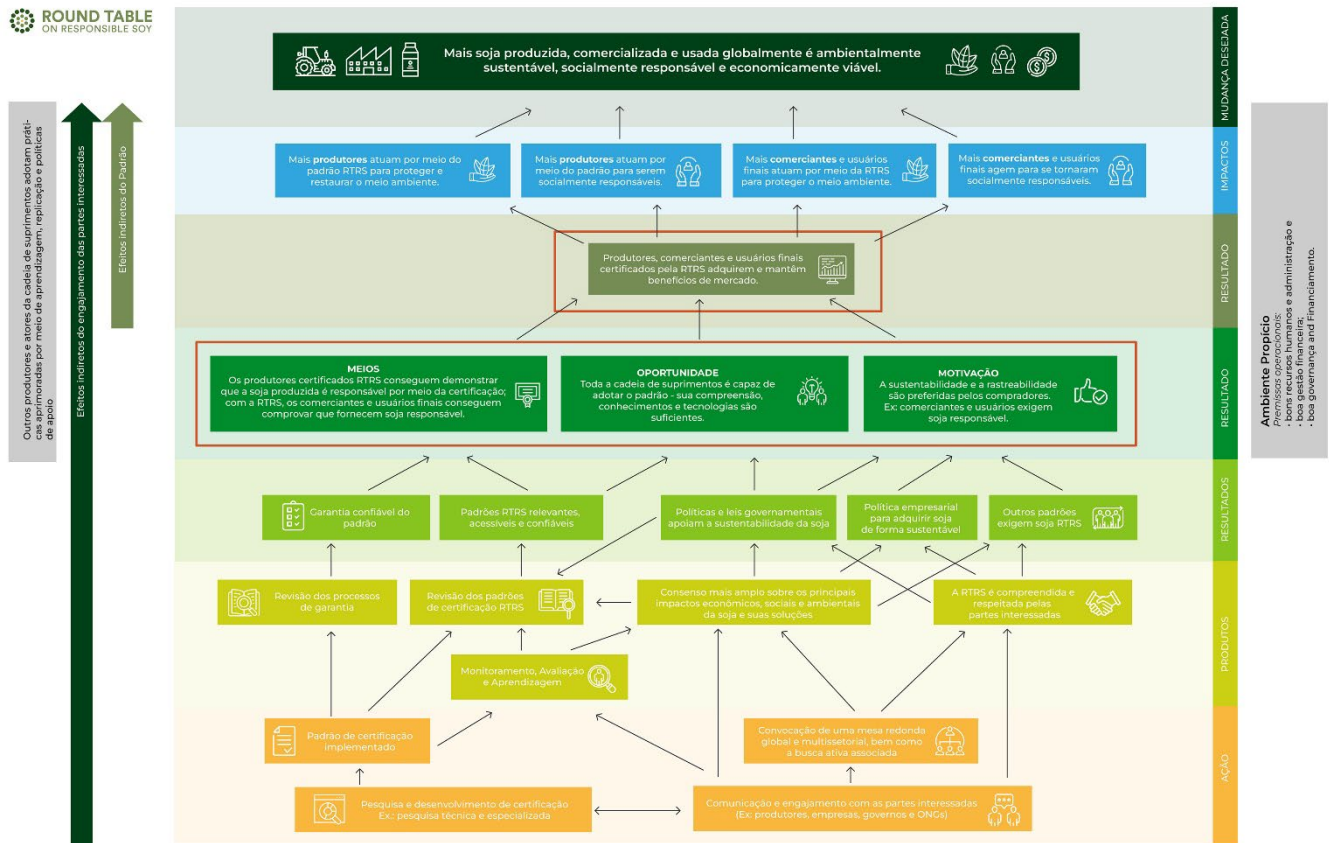
## 1. Componentes

O Sistema de Monitoramento, Avaliação e Aprendizagem (MAA) da RTRS é composto por vários componentes, que incluem:

- A **Teoria da Mudança** (TdM) da RTRS, que descreve os vínculos entre as atividades da RTRS e os resultados e impactos pretendidos pela organização no médio e longo prazo.
- Os **Indicadores** RTRS, que são usados para medir os impactos reais da implementação do Sistema de Padrões RTRS e os impactos das atividades multipartes.
- O **Plano de MAA**, usado para acompanhar, avaliar e aprender com os indicadores.
- O **processo de avaliação e relatoria de impacto**, por meio do qual a RTRS informará regularmente às partes interessadas os seus resultados e impactos reais (em comparação ao esperado).

## 2. Impactos e Resultados Esperados pela RTRS

A Teoria da Mudança mostra os impactos e resultados esperados do sistema de sustentabilidade, bem como as atividades estratégicas e elos causais.



## 3. Narrativa da Teoria da Mudança

A Associação Internacional de Soja Responsável (RTRS) é uma organização global, multipartes e sem fins lucrativos que promove o crescimento da produção, comércio e uso de soja responsável. A missão da RTRS é promover o aumento da produção, do comércio e do uso de soja responsável por meio de cooperação com os atores integrantes ou relevantes para a cadeia de valor da soja, da produção até o consumo, em um diálogo franco com as partes interessadas, incluindo produtores, fornecedores, fabricantes, varejistas, instituições financeiras, organizações da sociedade civil e outros atores relevantes.

A RTRS também define os padrões de produção de soja responsável e cadeia de custódia. Mais especificamente, o sistema do Padrão RTRS de Produção de Soja Responsável garante que a soja RTRS não apenas atenda aos mais altos critérios ambientais (incluindo garantias de conversão zero e de desmatamento zero verificadas por terceiros), mas também um amplo leque de requisitos sociais e trabalhistas. Baseia-se em cinco princípios: Cumprimento da Legislação e Boas Práticas Empresariais; Condições Responsáveis de Trabalho; Relações Responsáveis com as Comunidades; Responsabilidade Ambiental e Boas Práticas Agrícolas.

A RTRS atua com diversas partes interessadas (incluindo, entre outros, produtores, **Procedimento do Sistema de Monitoramento e Avaliação RTRS V1.0**

comerciantes, usuários, governos, organizações setoriais e outros padrões) principalmente por meio de uma forte comunidade de membros de diversos setores que compõem o mais alto nível decisório da RTRS. Além disso, e com vistas a promover a participação das partes interessadas e incentivar a colaboração, são organizadas grandes conferências internacionais, bem como grupos de trabalho em diferentes países, viagens de campo, etc., em torno de objetivos comuns. A RTRS também apresenta e promove a missão da Associação em diversas plataformas locais e regionais relacionadas à cadeia de suprimentos sustentável da soja (e do milho).

Com o sistema de certificação - que conta com um padrão confiável e acessível e garantia credível -, os produtores, comerciantes e usuários da RTRS podem demonstrar, com credibilidade, seu apoio e/ou produção de soja responsável.

Ao compreenderem o padrão e os benefícios que ele proporciona, as partes interessadas decidem apoiar (governos), escolher (empresas) e reconhecer (outros padrões) a soja RTRS.

Este apoio mútuo da oferta e da procura gera benefícios de longo prazo para a região e para toda a cadeia de suprimentos, o que significa que a soja responsável é reconhecida e incluída nas políticas de sustentabilidade das organizações e faz parte de suas aquisições sustentáveis.

A longo prazo, é possível ver o ambiente local sendo protegido, conservado e restaurado com responsabilidade social (respeito às condições de trabalho e inclusão e respeito à comunidade).

No final das contas, há mais soja sendo produzida globalmente de forma responsável.

#### **4. Escopo e limites do Sistema de Monitoramento, Avaliação e Aprendizagem.**

O Sistema de MAA da RTRS busca identificar se a RTRS está alcançando os impactos e resultados esperados de médio e longo prazo e o que a associação pode fazer para melhorar seu impacto. O Sistema de MAA também abrange os pressupostos da TdM e as principais consequências não intencionais. O Sistema de MAA da RTRS, incluindo a Teoria da Mudança, foi elaborado para cumprir com o Código de Impacto da ISEAL.

O Sistema de MAA atende aos seguintes objetivos principais:

- Compreender, mensurar e monitorar os resultados e impactos reais (positivos e negativos) da RTRS, tanto como sistema voluntário quanto como mesa redonda multipartes.
- Adaptar e orientar a estratégia, os padrões e os procedimentos da RTRS à luz dos resultados do Sistema de MAA;
- Comunicar os resultados e impactos da organização às partes interessadas da RTRS e ao público em geral.

O Sistema de MAA será revisado pelo menos uma vez a cada 3 anos - ou antes, mediante decisão da Assembleia Geral ou conforme exigido pelos requisitos de adesão à ISEAL.

O Sistema de MAA da RTRS visa medir os impactos ambientais e socioeconômicos da certificação RTRS em relação aos critérios de sustentabilidade incluídos no Padrão RTRS, bem

---

como seu impacto em toda a cadeia de suprimento da soja. O Sistema de MAA também visa compreender e aprimorar o efeito das atividades de Mesa Redonda em prol da compreensão do padrão e da legislação, escolha e estipulação de soja certificada RTRS pelos governos, empresas e outros padrões voluntários, respectivamente.

O Sistema de MAA da RTRS não visa monitorar entidades não certificadas, o trabalho de outros padrões de soja ou outros produtos além da soja e do milho.

## 5. Efeitos não intencionais, tanto positivos quanto negativos

Estratégia/Atividades	Efeitos não Intencionais
Desenvolvimento, implementação e melhoria contínua de um conjunto abrangente de requisitos ambientais e socioeconômicos.	<ul style="list-style-type: none"> <li>- Pode ser que o padrão seja demasiadamente amplo e/ou rigoroso, reduzindo assim o número de operadores certificados e, em última análise, seu impacto nas cadeias de suprimento da soja.</li> <li>- Os produtores de soja que perderam o prazo de desmatamento mas que, ainda assim, querem proteger o meio ambiente não obtêm benefícios de mercado ao fazê-lo.</li> <li>- Os produtores de soja que perderam o prazo de desmatamento não podem obter benefícios de mercado no âmbito do padrão e, portanto, decidem desmatar o que a legislação permite e não implementam as práticas de sustentabilidade.</li> <li>- Os pequenos agricultores podem não conseguir acessar o sistema, seja por barreiras financeiras ou logísticas, e, portanto, ficam excluídos dos benefícios de mercado.</li> </ul>
Desenvolvimento, implementação e melhoria contínua dos requisitos de rastreabilidade	<ul style="list-style-type: none"> <li>- Os custos adicionais impostos pela rastreabilidade podem reduzir a competitividade dos operadores certificados em determinados mercados.</li> </ul>
Desenvolvimento, implementação e melhoria contínua de um sistema robusto de garantia.	<ul style="list-style-type: none"> <li>- Os custos adicionais das garantias podem reduzir a competitividade dos operadores certificados em determinados mercados.</li> </ul>
A Associação Internacional de Soja Responsável oferece oportunidades para as partes interessadas aprenderem mais sobre a produção de soja responsável.	<ul style="list-style-type: none"> <li>- Os produtores não certificados utilizam o padrão como guia de melhoria contínua, mas sem obter a certificação ou entrar para o mercado RTRS. Mesmo assim, podem melhorar suas práticas, beneficiando os trabalhadores e/ou o meio-ambiente e poupando-lhes dinheiro.</li> </ul>

## 6. Funções e Responsabilidades

O Sistema de MAA é desenvolvido e mantido pela equipe do Secretariado da RTRS e por consultores externos. A Gerente de MAA e principal ponto de contato para o público em relação ao Sistema de MAA de modo geral é Ana Laura Andreani: ([ana.andreani@responsiblesoy.org](mailto:ana.andreani@responsiblesoy.org))

A parcela do orçamento da Unidade Técnica alocada ao desenvolvimento e manutenção do Sistema de MAA será decidida anualmente, com aprovação primeiramente pelo Comitê Executivo da RTRS e posterior endosso pela Assembleia Geral da RTRS.

## 7. Avaliação dos Resultados e Impactos

O monitoramento do desempenho resultará em um relatório interno anual, que abará:

- Fatos e estatísticas relativas à certificação RTRS e organizações certificadas (por exemplo, volumes de soja certificada RTRS, hectares de terra cultivada, etc.)
- Uma avaliação dos resultados / impactos da implementação do padrão RTRS em relação aos resultados / impactos esperados. Se forem identificadas lacunas consideráveis em relação aos resultados / impactos esperados, o Relatório de MAA deverá propor melhorias na estratégia da RTRS e/ou a revisão dos resultados e impactos esperados a médio/longo prazo.
- Uma avaliação dos pontos fortes e fracos do Sistema de MAA, juntamente com sugestões de melhoria.

A avaliação de resultados e impactos será encomendada anualmente e disponibilizada externamente.

Os resultados da avaliação deverão ser aprovados pelo Comitê Executivo. Após a aprovação, o relatório será distribuído a todos os membros da RTRS, organizações certificadas, órgãos de certificação e órgãos de acreditação, além de disponibilizado publicamente no site da RTRS na Internet.



**ROUND TABLE**  
ON RESPONSIBLE SOY

**Unidade Técnica da RTRS:**

[technical.unit@responsiblesoy.org](mailto:technical.unit@responsiblesoy.org)  
[info@responsiblesoy.org](mailto:info@responsiblesoy.org)

[www.responsiblesoy.org](http://www.responsiblesoy.org)